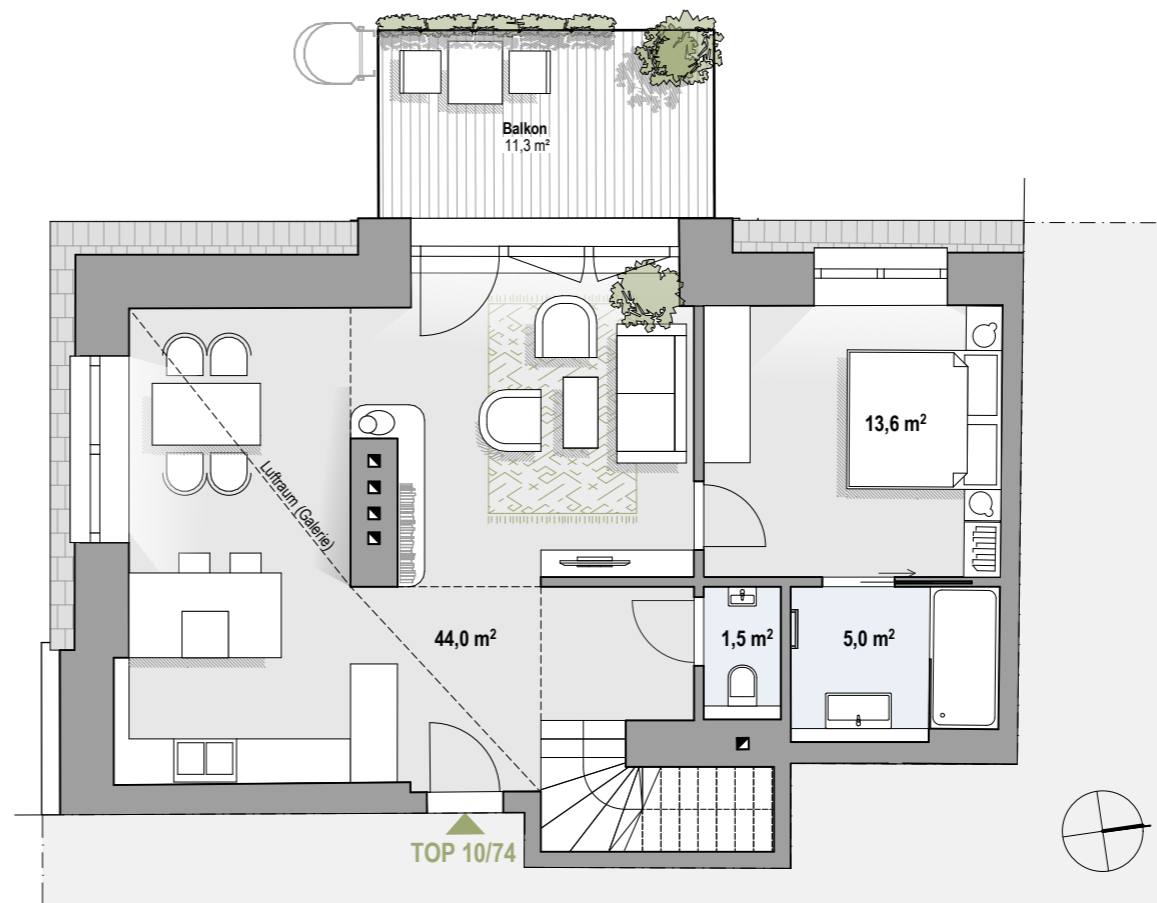
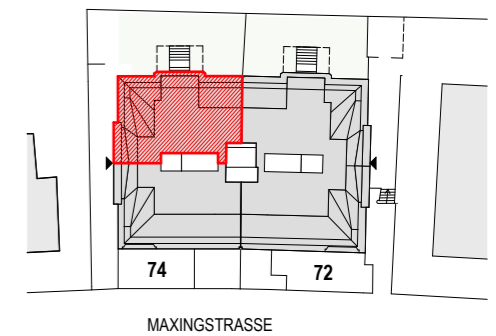


2. Dachgeschoß



1. Dachgeschoß



"Wohnen am Schönbrunner Schloßpark"
1130, Maxingstraße 72 + 74

Top 10 Maxingstr.74

1.DG + 2.DG m²

NFI. Wohnen	99,8
Balkon	11,3
Dachterrasse	4,3

1.DG:

Wohnküche	44,0
Zimmer	13,6
WC	1,5
BAD	5,0

2.DG:

Galerie	9,1
Zimmer	15,3
Technik	2,0
BAD / WC	9,3

Ein Projekt der



<https://www.kerblerholding.at>

Exklusivvertrieb



<https://www.tirox-hv.at>

Die Möblierung ist illustrativ dargestellt und nicht Gegenstand des Vertrags. Unverbindliche Plankopie. Änderungen während der Bauausführung vorbehalten