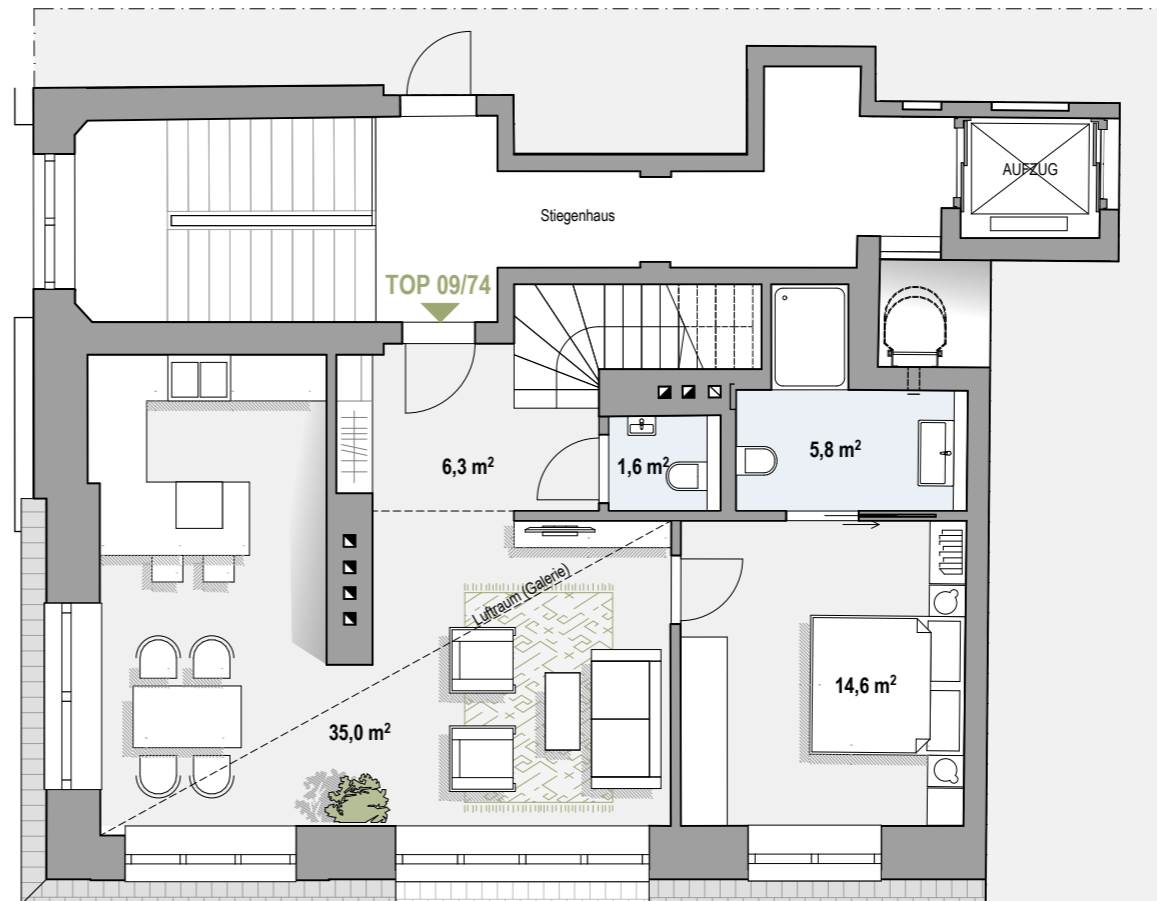
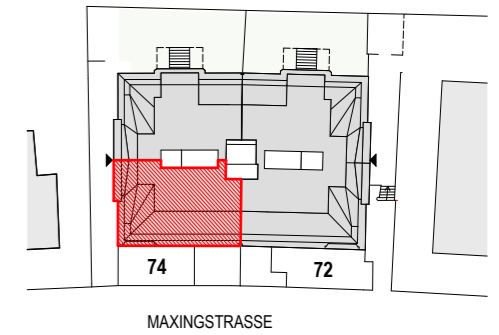


2. Dachgeschoß



1. Dachgeschoß



**"Wohnen am Schönbrunner Schloßpark"**  
1130, Maxingstraße 72 + 74

**Top 09 Maxingstr.74**

1.DG, 2.DG, Dachterrasse m<sup>2</sup>

NFI. Wohnen	116,0
Dachterrasse	60,0

**1.DG:**

Vorzimmer	6,3
WC	1,6
Wohnen Küche	35,0
Zimmer	14,6
BAD / WC	5,8

**2.DG**

Galerie	16,4
Zimmer	16,5
BAD / WC	12,5
AR	3,2
Technik	2,1
VR Ausgang Dachterrasse	2,0

Ein Projekt der



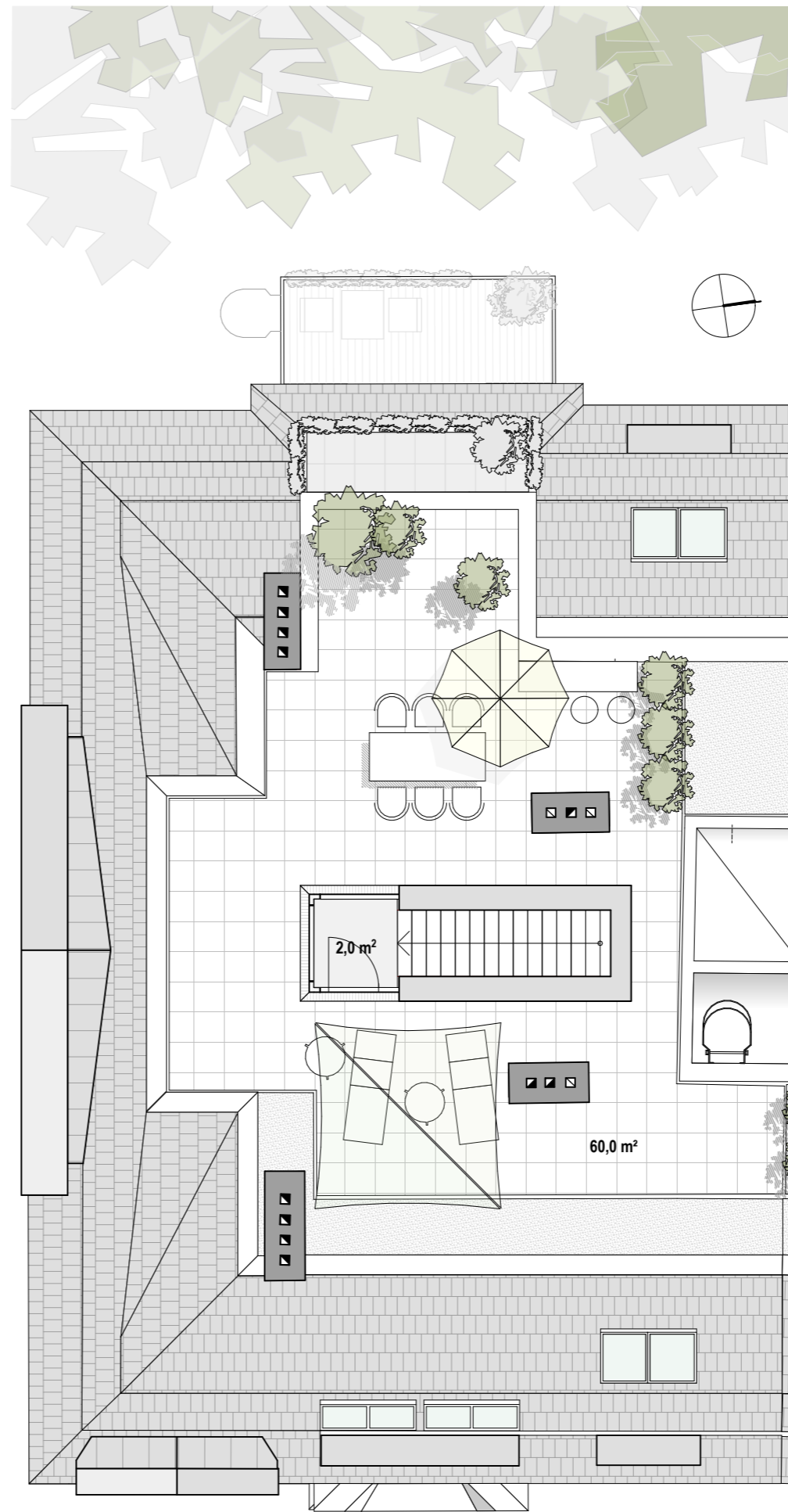
<https://www.kerblerholding.at>

Exklusivvertrieb



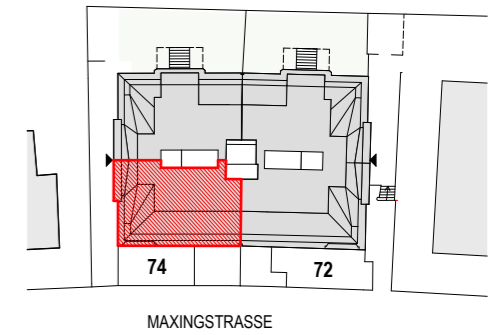
<https://www.tirox-hv.at>

Die Möblierung ist illustrativ dargestellt und nicht Gegenstand des Vertrags. Unverbindliche Plankopie. Änderungen während der Bauausführung vorbehalten



Dachterrasse

Die Möblierung ist illustrativ dargestellt und nicht Gegenstand des Vertrags. Unverbindliche Plankopie. Änderungen während der Bauausführung vorbehalten



"Wohnen am Schönbrunner Schloßpark"  
1130, Maxingstraße 72 + 74

Top 09 Maxingstr.74

Ein Projekt der



<https://www.kerblerholding.at>

Exklusivvertrieb



<https://www.tirox-hv.at>