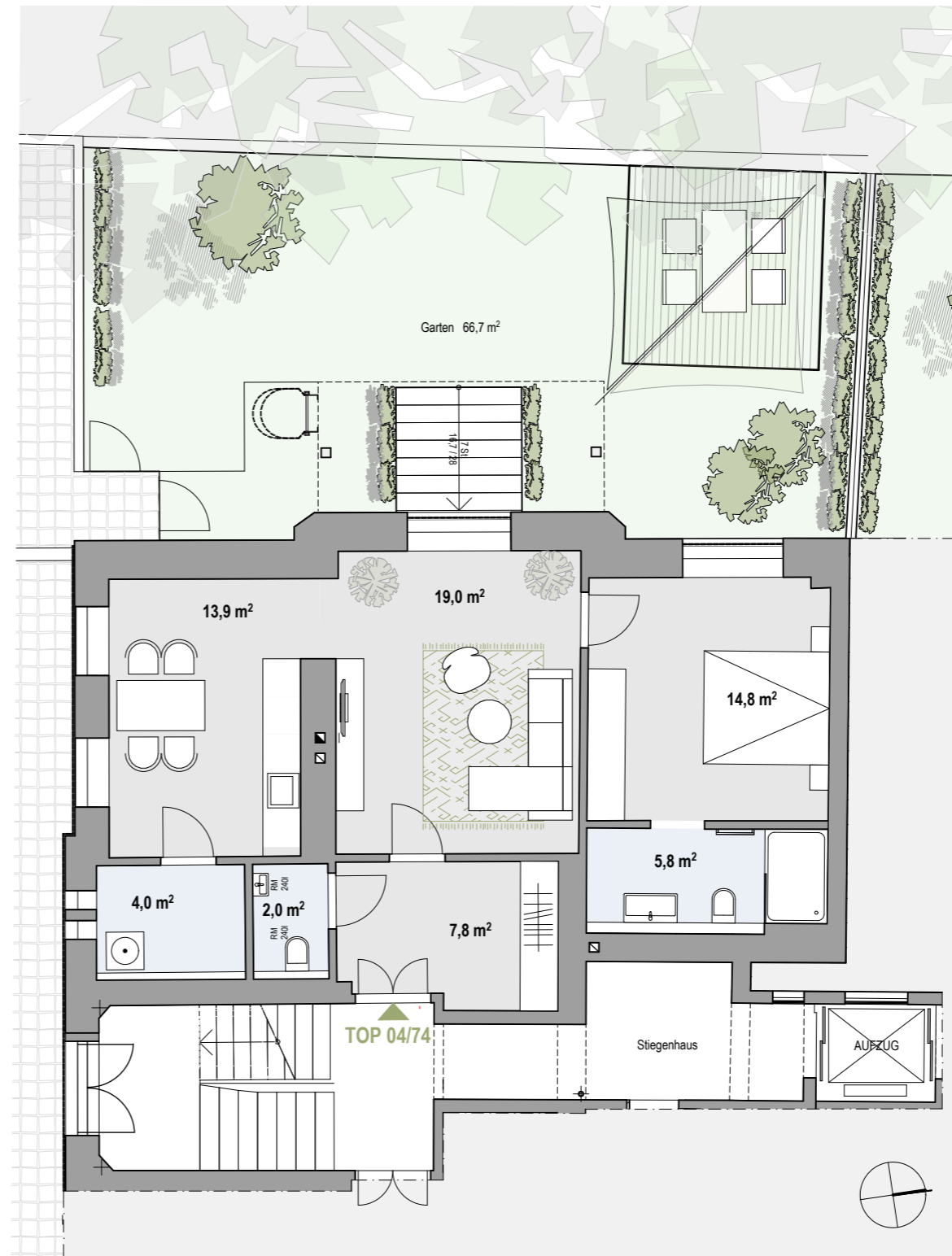


**"Wohnen am Schönbrunner Schloßpark"**  
1130, Maxingstraße 72 + 74

**Top 04 Maxingstr.74**

Hochparterre	m <sup>2</sup>
NFI. Wohnen	67,3
Garten	66,7

VR, Garderobe	7,8
AR, Speis	4,0
WC	2,0
BAD / WC	5,8
Küche	13,9
Zimmer	19,0
Zimmer	14,8



Hochparterre

Die Möblierung ist illustrativ dargestellt und nicht Gegenstand des Vertrags. Unverbindliche Plankopie. Änderungen während der Bauausführung vorbehalten

Ein Projekt der



<https://www.kerblerholding.at>

Exklusivvertrieb



<https://www.tirox-hv.at>