

MAXINGSTRASSE

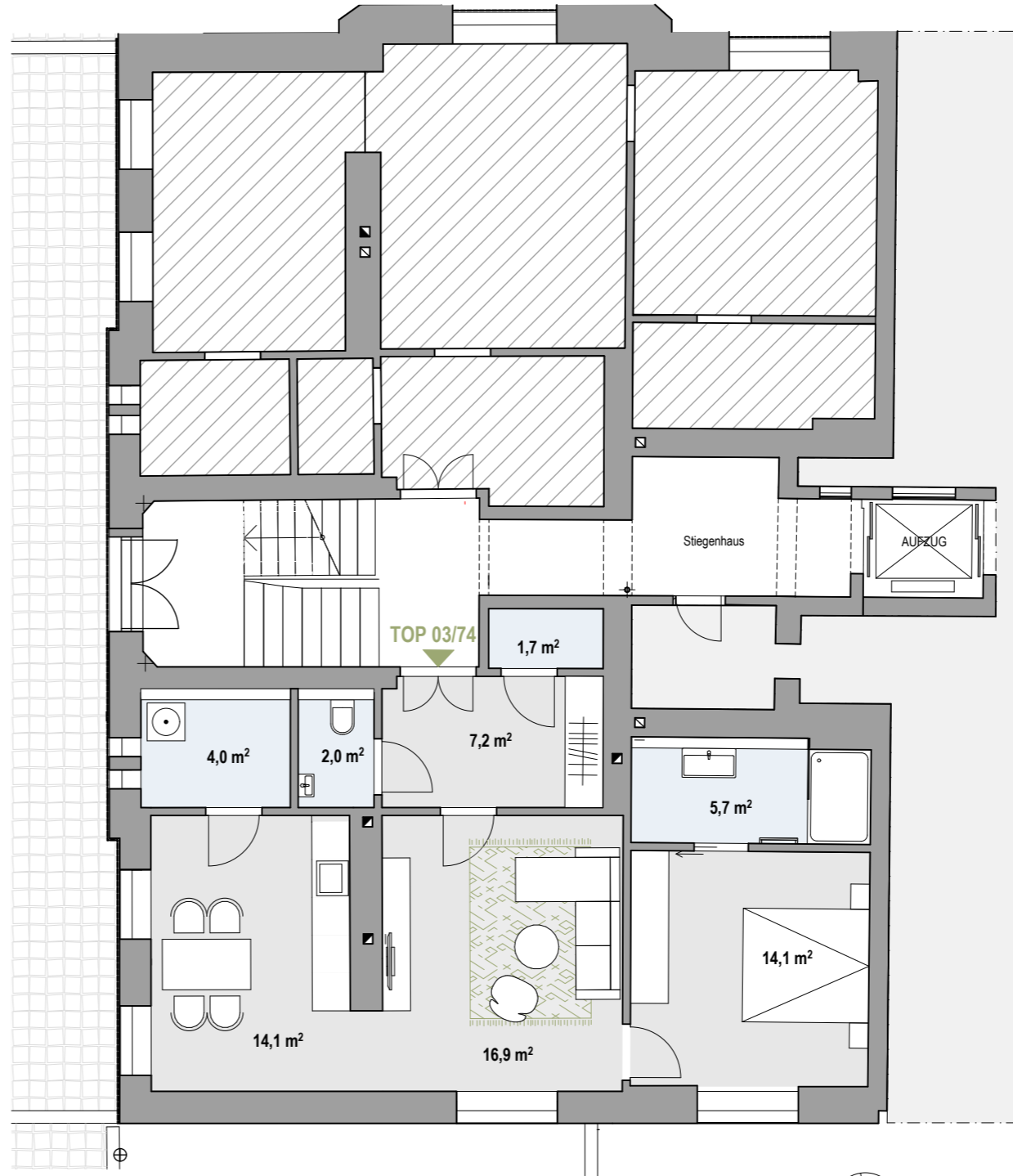
**"Wohnen am Schönbrunner Schloßpark"**  
1130, Maxingstraße 72 + 74

**Top 03 Maxingstr.74**

Hochparterre m<sup>2</sup>

NFI. Wohnen 65,7

VR, Garderobe	7,2
AR	1,7
AR, Speis	4,0
WC	2,0
BAD	5,7
Küche	14,1
Zimmer	16,9
Zimmer	14,1



Hochparterre

Die Möblierung ist illustrativ dargestellt und nicht Gegenstand des Vertrags. Unverbindliche Plankopie. Änderungen während der Bauausführung vorbehalten

Ein Projekt der



<https://www.kerblerholding.at>

Exklusivvertrieb



<https://www.tirox-hv.at>