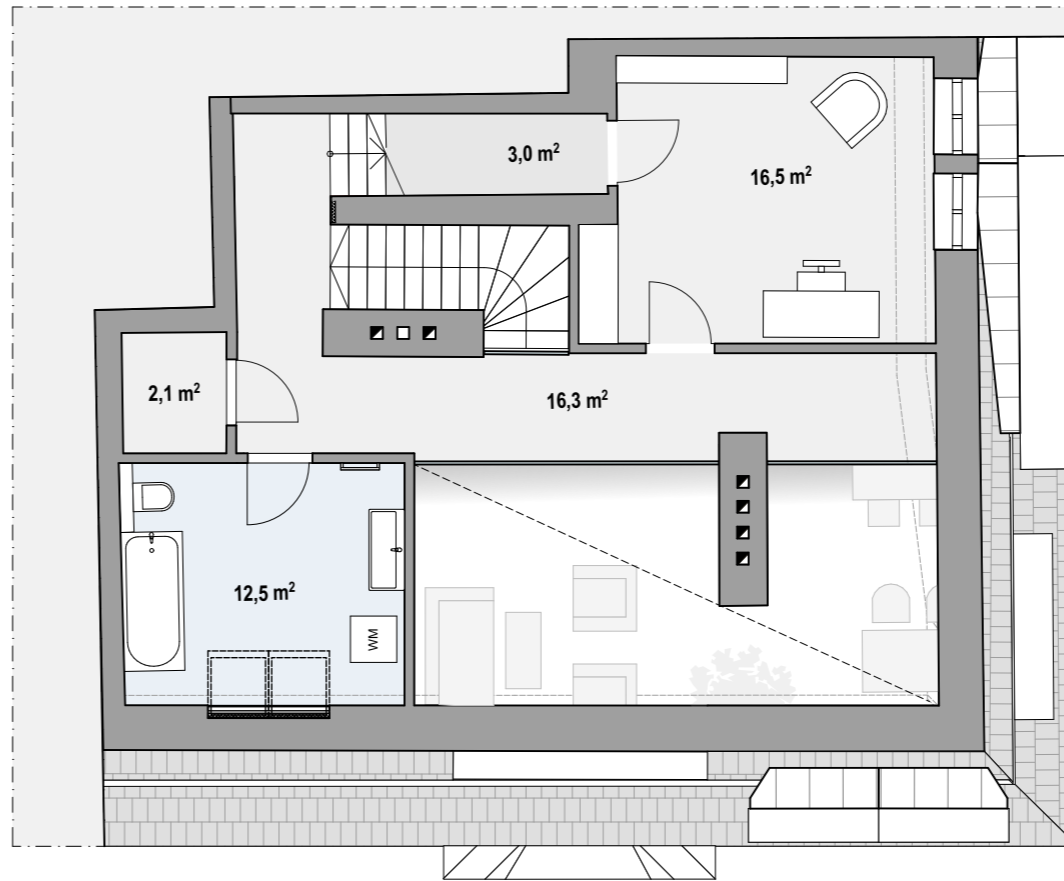
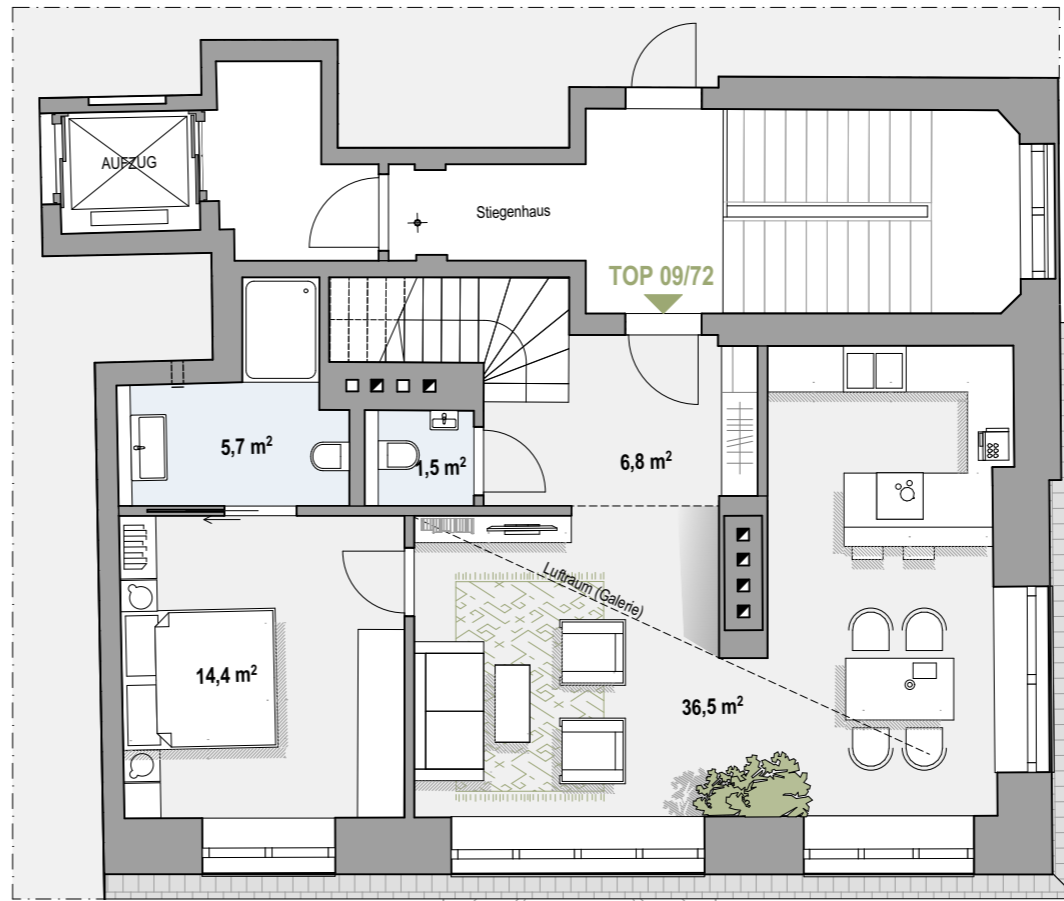




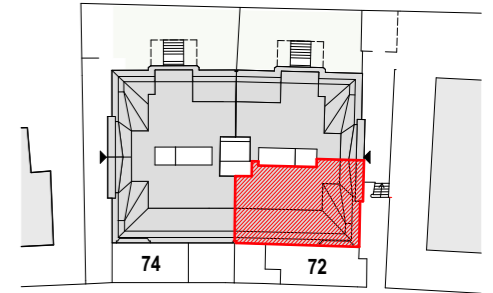
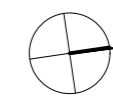
(c) ZOOM VP.AT



2. Dachgeschoß



1. Dachgeschoß



MAXINGSTRASSE

**"Wohnen am Schönbrunner Schloßpark"**  
1130, Maxingstraße 72 + 74

**Top 09 Maxingstr.72**

1.DG,2.DG, Dachterrasse m²

NFI. Wohnen	117,3
Dachterrasse	52,0

**DG:**

Vorzimmer	6,8
WC	1,5
Wohnen Küche	36,5
Zimmer	14,4
BAD / WC	5,7

**Galerie:**

Galerie	16,3
Zimmer	16,5
BAD / WC	12,5
AR	3,0
Technik	2,1
VR Ausgang Dachterrasse	2,0

Ein Projekt der



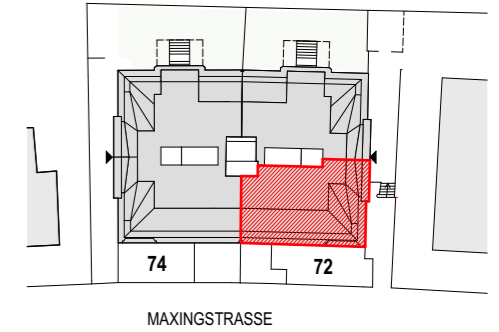
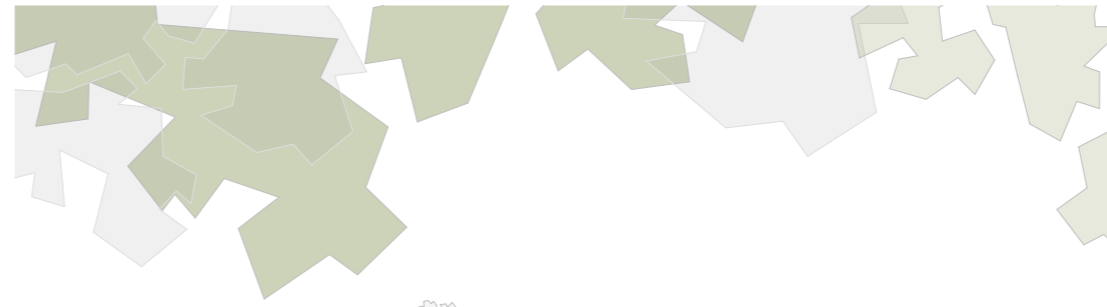
<https://www.kerblerholding.at>

Exklusivvertrieb



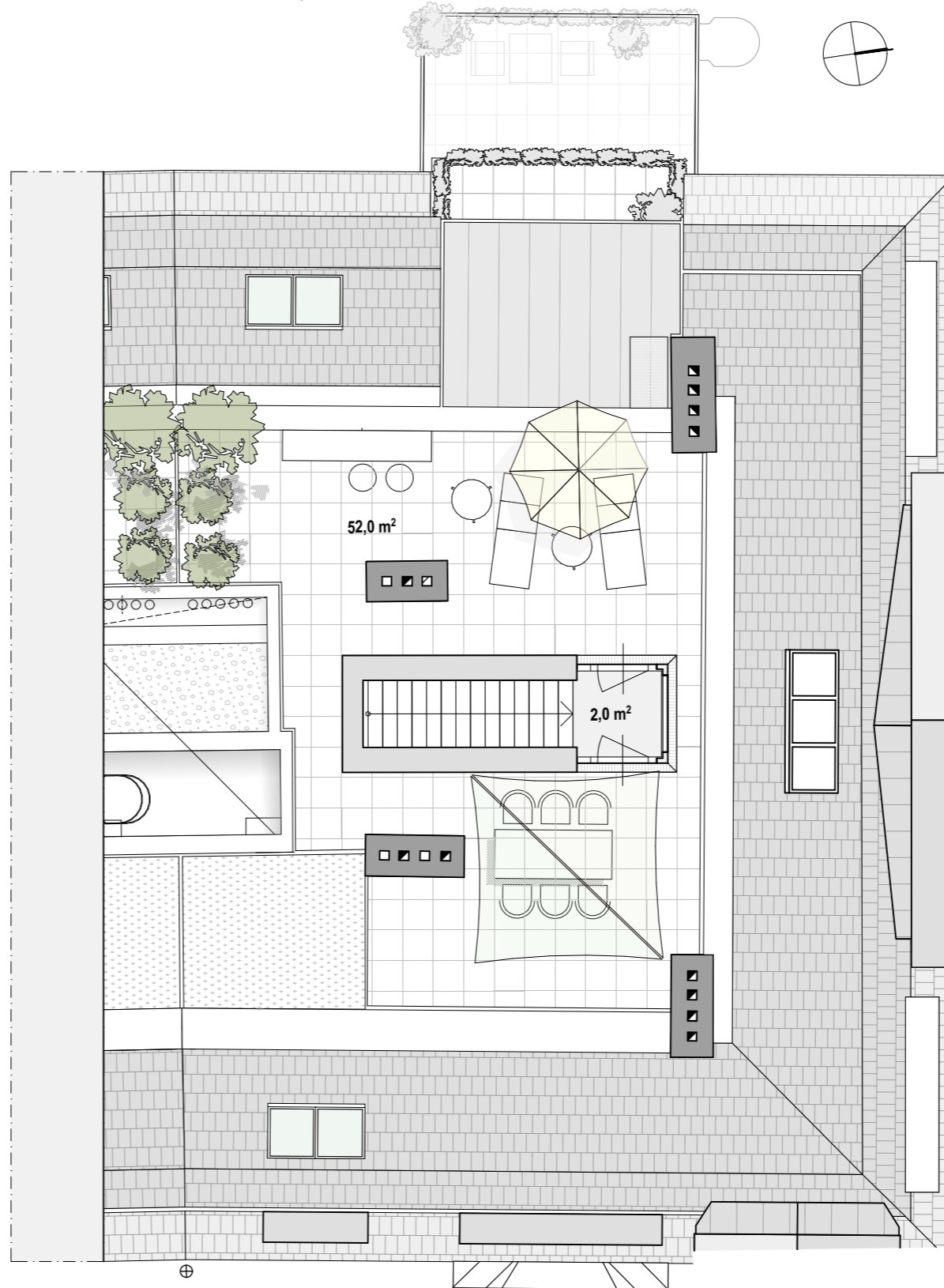
<https://www.tirox-hv.at>

Die Möblierung ist illustrativ dargestellt und nicht Gegenstand des Vertrags. Unverbindliche Plankopie. Änderungen während der Bauausführung vorbehalten



"Wohnen am Schönbrunner Schloßpark"  
1130, Maxingstraße 72 + 74

Top 09 Maxingstr.72



Dachterrasse

Die Möblierung ist illustrativ dargestellt und nicht Gegenstand des Vertrags. Unverbindliche Plankopie. Änderungen während der Bauausführung vorbehalten

Ein Projekt der



<https://www.kerblerholding.at>

Exklusivvertrieb



<https://www.tirox-hv.at>