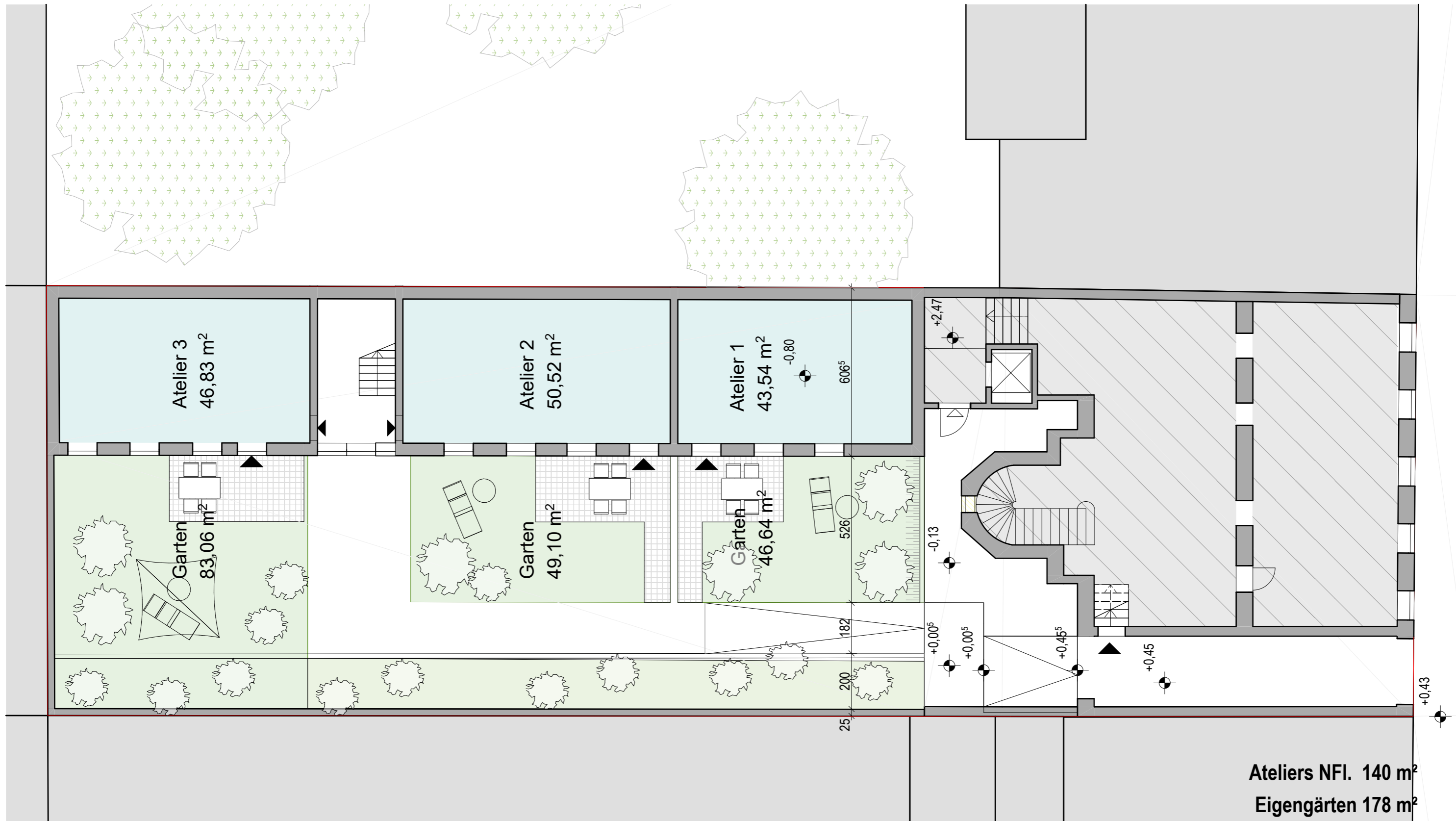


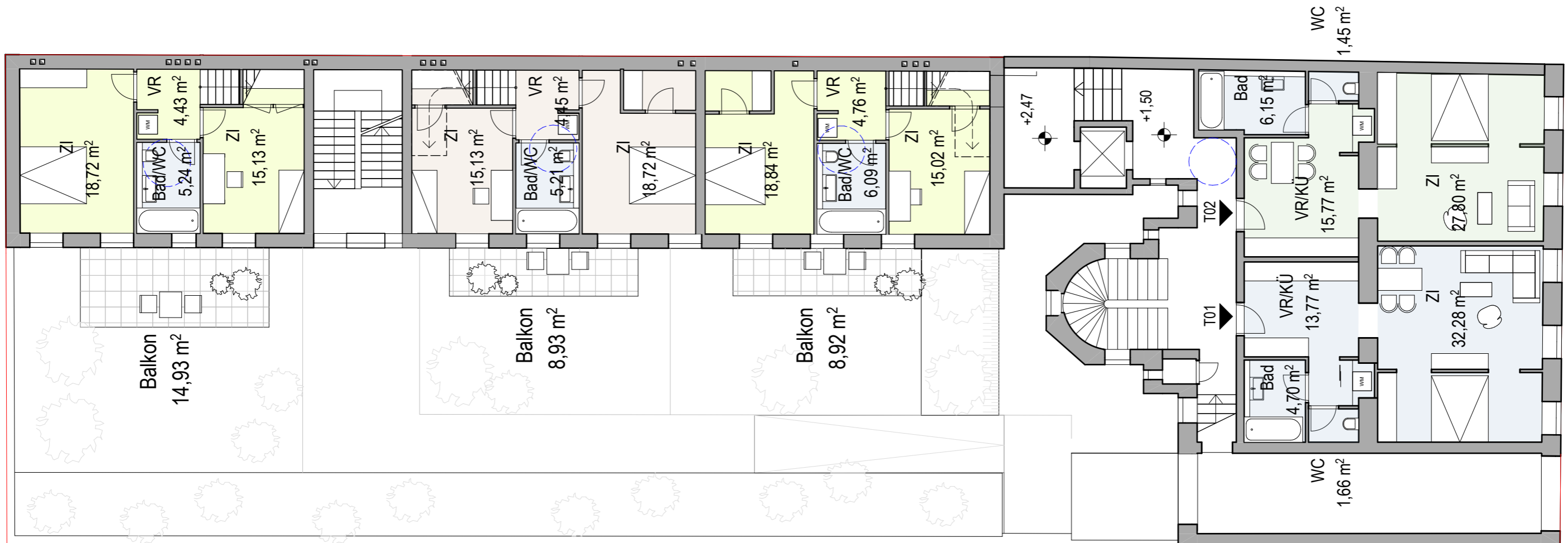


Schaubilder

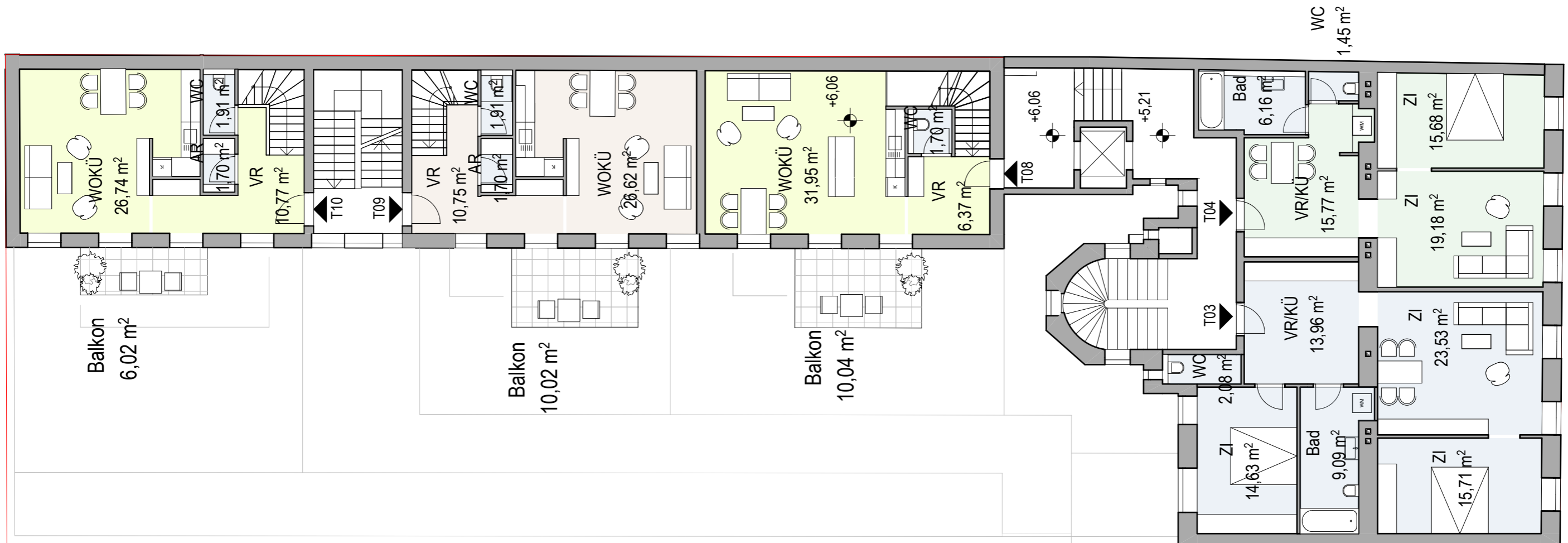
Projektstudie
2023-1-26
Seite 3

AH2023_01
A-1120 Wien
Aichholzgasse 42

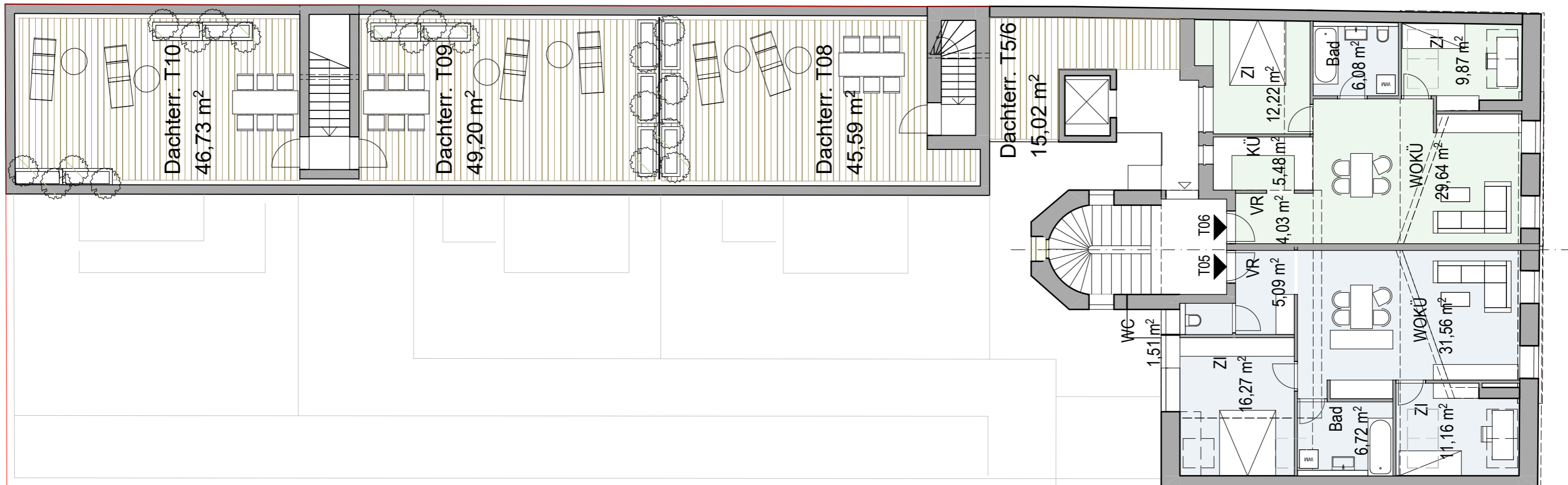




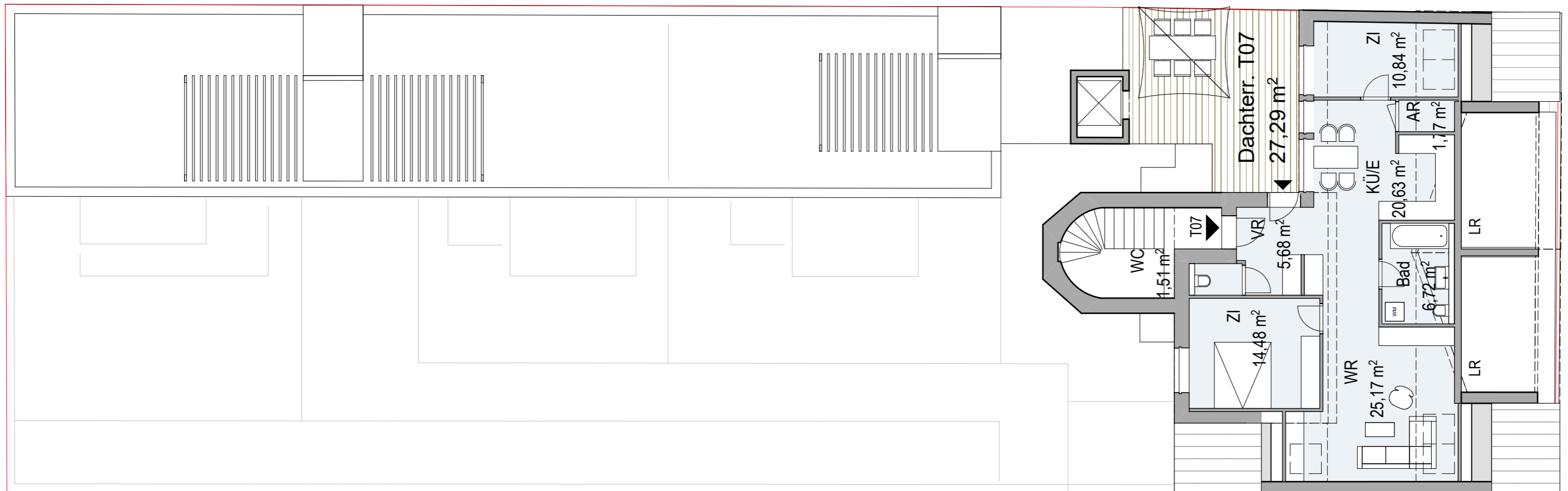
Wohnungen NFI. 235 m²
Balkone 33 m²



Wohnungen NFI. 259 m²

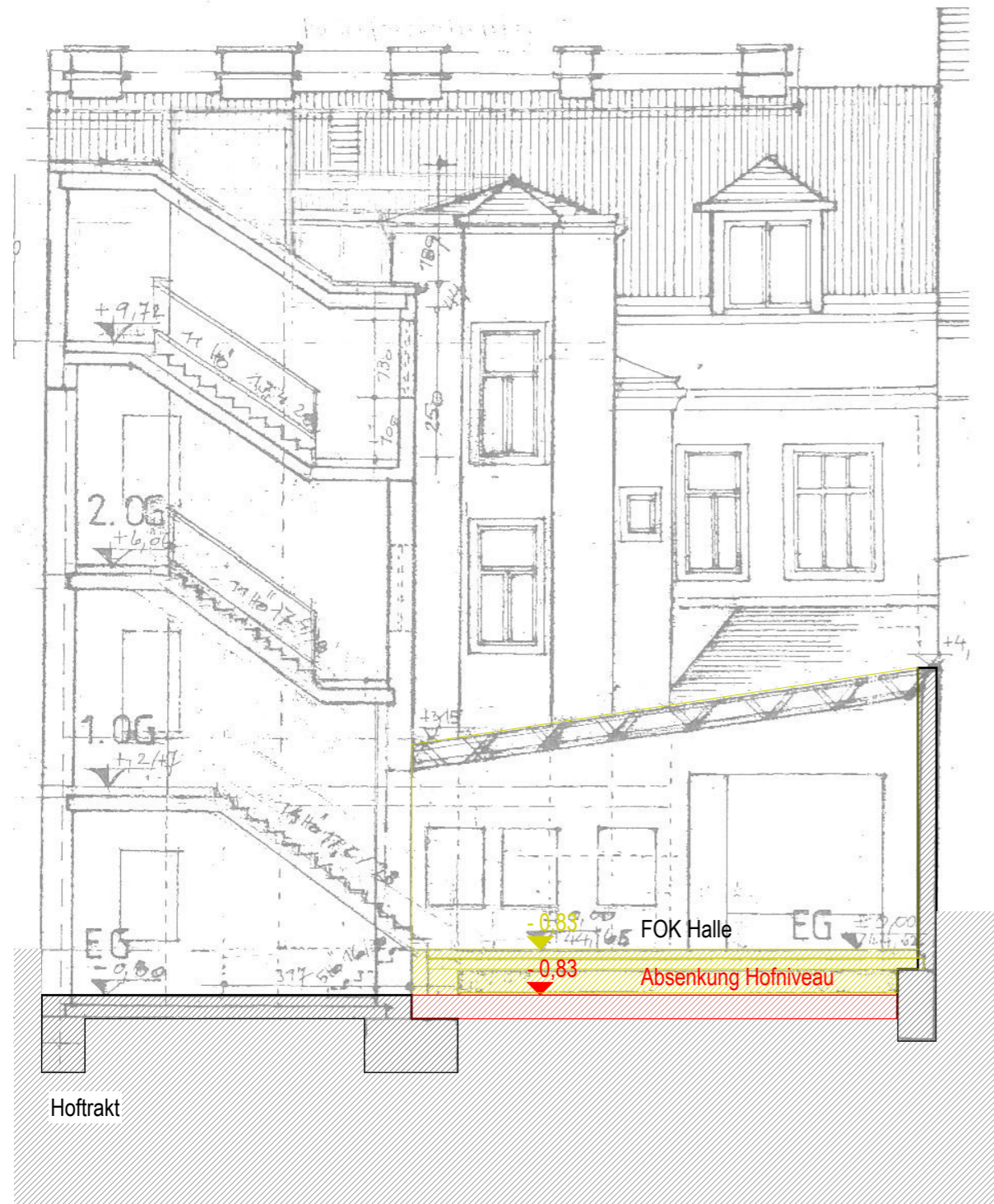


Wohnungen NFI. 140 m²
Dachterrassen 159 m²

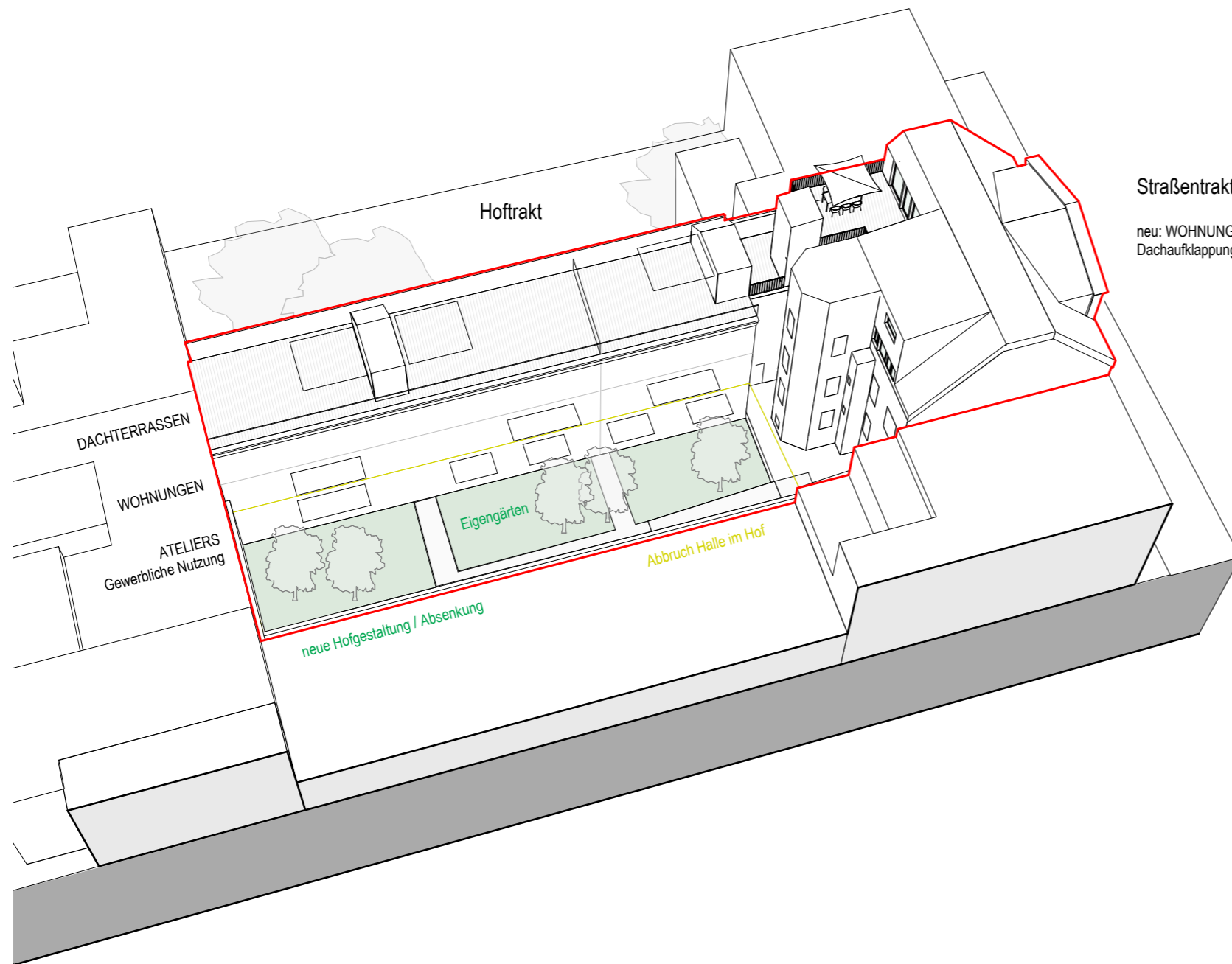


Wohnungen NFl. 86 m²
Dachterrasse 27 m²

Ansicht Straßentrakt



Schnitt M 1/100



HOFTRAKT

Wohnnutzflächen

Nebenflächen

Geschoß		NFI.
EG	Atelier 1	43 m ²
	Atelier 2	50 m ²
	Atelier 3	46 m ²
1.Stock	TOP 08	(40 m ²)
	TOP 09	(43 m ²)
	TOP 10	(41 m ²)
2.Stock	TOP 08	85 m ²
	TOP 09	85 m ²
	TOP 10	85 m ²
DG		
Summe		394 m²

Eigengärten	178 m ²
Balkon	9 m ²
Balkon	9 m ²
Balkon	15 m ²
Balkon	10 m ²
Balkon	10 m ²
Balkon	6 m ²
Dachterr. Top08	46 m ²
Dachterr. Top09	49 m ²
Dachterr. Top10	47 m ²
201 m²	

STRASSENTRAKT

Geschoß	Nutzung	NFI.
EG	(Halbgeschoss Keller)	
1.Stock	TOP 01	52 m ²
	TOP 02	51 m ²
2.Stock	TOP 03	79 m ²
	TOP 04	58 m ²
3.Stock	TOP 05	72 m ²
	TOP 06	67 m ²
DG	TOP 07	87 m ²
Summe		466 m²

Terrasse allgem.	15 m ²
Dachterr. Top07	27 m ²
32 m²	

Gesamt NF Wohnen und Ateliers 860 m²

Terrassen / Balkone 233 m²



Schaubild

Projektstudie
2023-1-26
Seite 11

AH2023_01
A-1120 Wien
Aichholzgasse 42

verde
baumanagement gmbh
part of kerbl group

